

岩神さま (岩神神社、ゆるぎ岩)

～「ゆるぎ岩」で有名、受験生にも人気の祭祀遺跡～

目次

1. おすすめポイント
2. 説明
3. 現地写真
4. アクセス



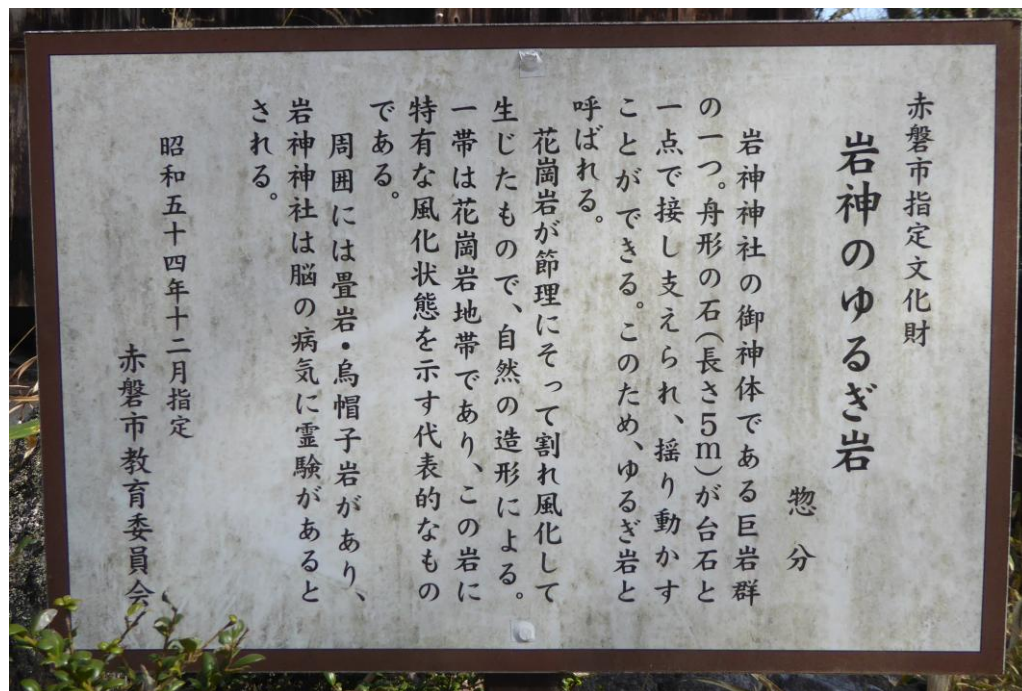
初版：2025.12.28



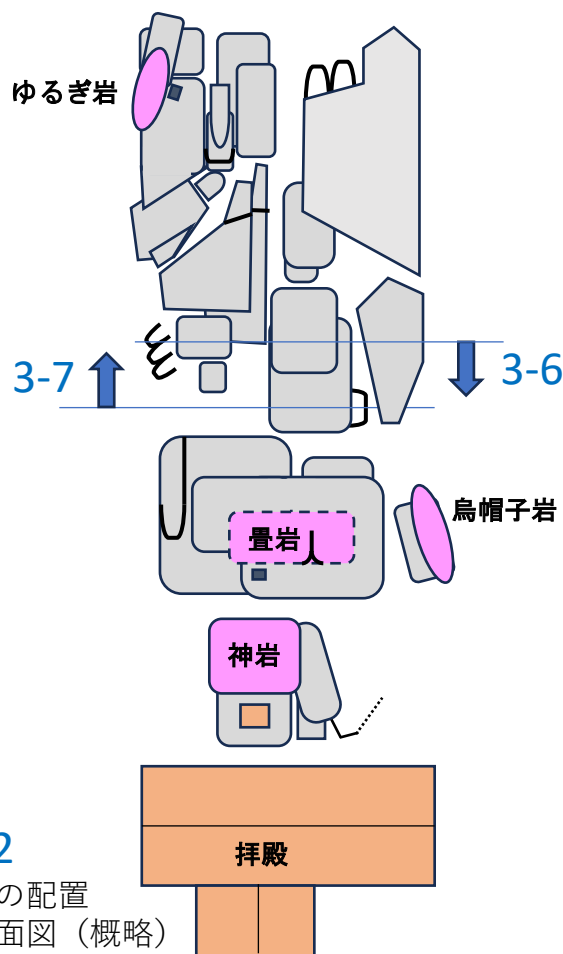
ゆるぎ岩

1. おすすめポイント

- ★岩神神社は**脳の病気に御利益**がある由、「ゆるぎ岩」は**受験生に人気**のスポット
- ★社殿は拝殿のみ、**磐座（岩群全体）を御神体とする古式神社の典型形態**です。親しみをこめて広く信仰を集めてきた様子が伺われます。



2-1 現地説明板



2-2
岩の配置
平面図 (概略)

赤磐市の観光サイトによれば、神社の祭神は**大国主命**の由

「ゆるぎ岩」は落ちそうで落ちないことから**受験生にも人気**で赤磐市の人気パワースポットの1つとのこと

いろいろなメディアで紹介されるとき「ゆるぎ岩」のみに焦点が当てられることがほとんどです。

ところが、訪れてみてびっくり、ゆるぎ岩は岩群（いわむれ）の一つにすぎません。拝殿からゆるぎ岩に向けて進んでゆくとき古代の人も感じたであろう「超自然的な力」に共鳴せざるを得ませんでした。ゆるぎ岩が一番奥にあるのも神がなせる「演出」です。

訪れたとき、園児が拝殿前の広場で車座になってお弁当を食べていました。「あるべき姿」を見たような温かい気持ちになりました（写真3-1）。



3-1



3-2 拝殿



神岩

壘岩の前
には祠が

3-3

烏帽子岩



3-4



3-5



3-6 (図2-2参照)

ゆるぎ岩



3-7 (図2-2参照)

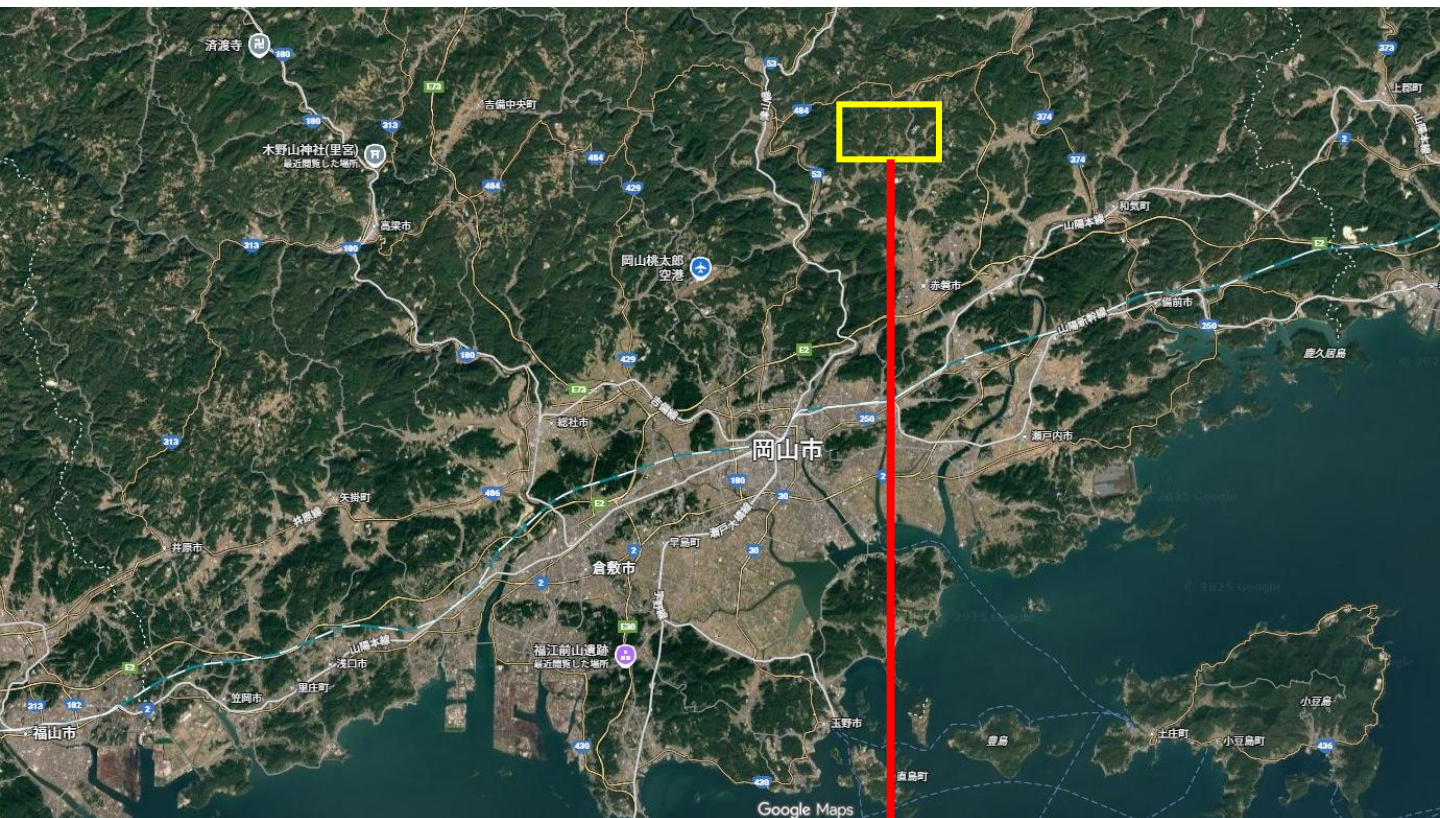
ゆるぎ岩



ゆるぎ岩の前にも祠

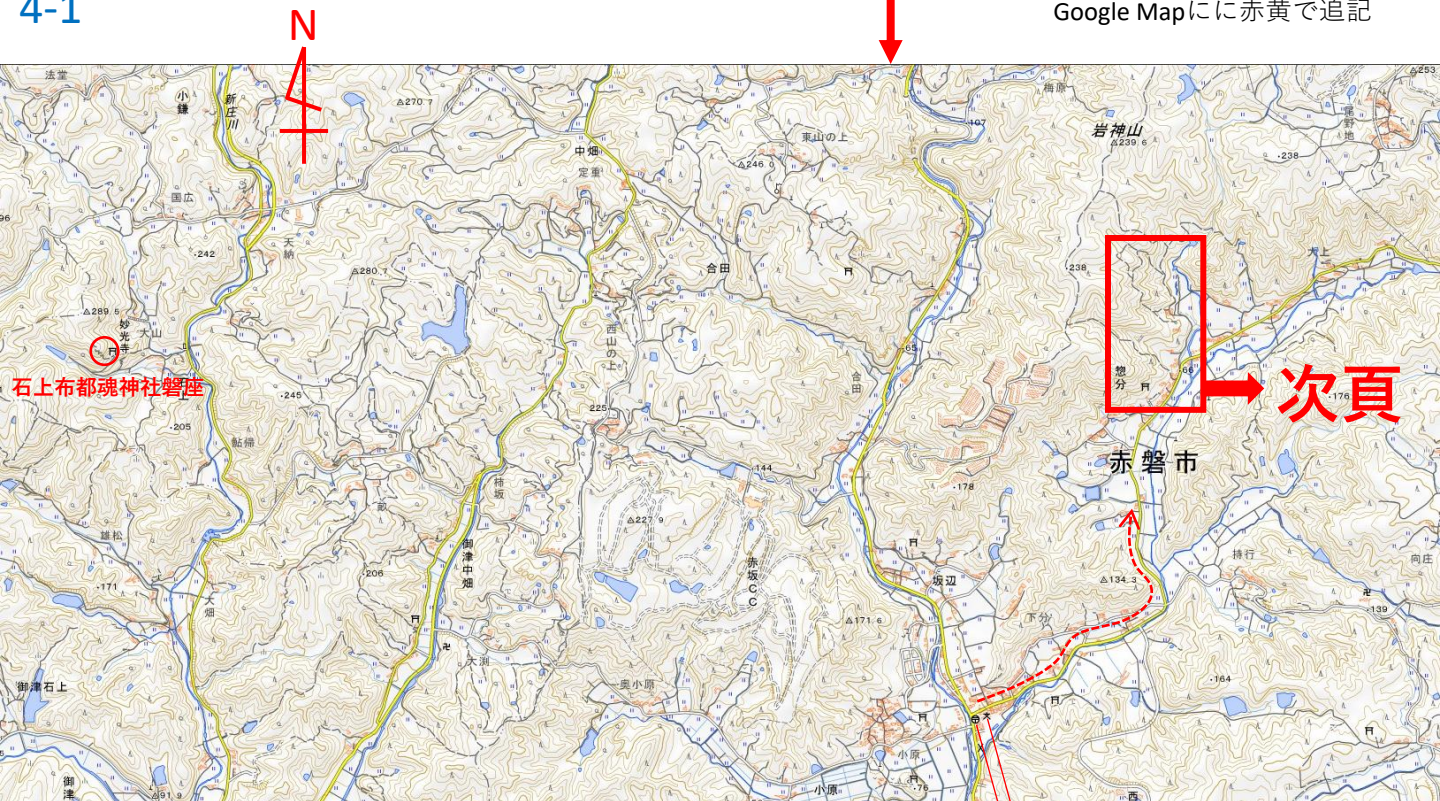
3-8

4. アクセス



4-1

Google Mapにに赤黄で追記

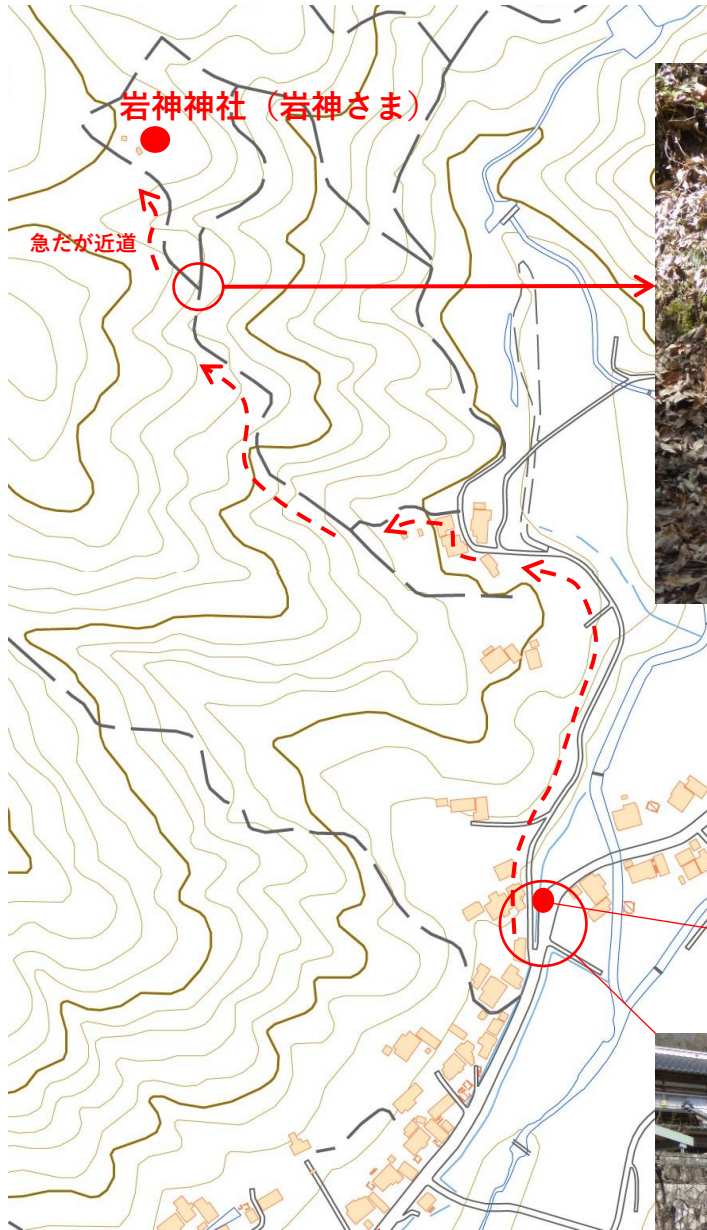


4-2

地理院地図に赤で追記

笹岡郵便局先を右折して
岩神神社参道入口まで約2 kmです

笹岡小学校
笹岡郵便局



岩神神社（岩神さま）

急だが近道



4-4 分岐点の案内（左がお勧め）

参道入口
駐車スペース



4-5 参道入口の道標と駐車スペース

地理院地図に赤で追記

4-3

笹岡郵便局交差点より