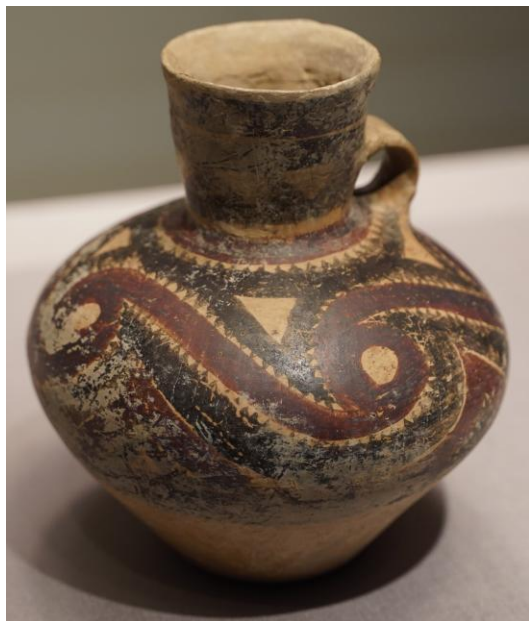


～古代中国 土器・青銅器にみる渦紋～

全くもって「唐突」ですが、「渦紋マニア」？を自称する管理人が古代遺物に見る渦紋を紹介します。

ただただ「(*-_-)ふ～ん」と眺めて頂ければ幸いです（笑）



彩陶把手付壺

中国甘粛省あるいは青海省出土
馬家窯文化・前2600～前2300年頃 | 土製

Jar with a Handle
Found in Gansu or Qinghai Province, China | Majiayao culture, ca. 2600-2300 BC
Earthenware with painted decoration

彩陶短頸壺
中国甘粛省或青海省出土 | 馬家窯文化 約公元前2600-前2300年

彩陶短頸壺
中国甘粛省或青海省出土 | 馬家窯文化 約公元前2600-前2300年

彩陶短頸壺
中国甘粛省或青海省出土 | 馬家窯文化 約公元前2600-前2300年

彩陶は美しい文様が表わされた最古の土器です。広い地域で長期にわたり使用されましたが、中国西北部の甘粛省では早くから大量の彩陶が出土しています。把手をもつ珍しい器形のこの小壺は、甘粛仰韶文化の中でも最も華やかな彩陶が作られた「半山期」に属します。

前26～前23世紀頃
中国 「彩陶」

@東京国立博物館

彩陶短頸壺

中国甘粛省あるいは青海省出土
馬家窯文化・前2600～前2300年頃 | 土器

Short-Necked Jar
Found in Gansu or Qinghai Province, China | Majiayao culture, ca. 2600-2300 BC
Earthenware with painted decoration

彩陶短頸壺
中国甘粛省或青海省出土 | 馬家窯文化 約公元前2600-前2300年

彩陶短頸壺
中国甘粛省或青海省出土 | 馬家窯文化 約公元前2600-前2300年

彩陶短頸壺
中国甘粛省或青海省出土 | 馬家窯文化 約公元前2600-前2300年



新見市哲西町西江遺跡 @岡山県古代吉備文化財センター



倉敷市 宮山遺跡
(レプリカ)

@岡山シティー
ミュージアム
「吉備の大古墳展」



倉敷市 鯉喰神社墳丘墓 @岡山県立博物館

1～3世紀 弥生時代の吉備特殊器台に見られる渦紋です。時代と国は違えど連続する渦紋と「○、△」の組み合わせが（上の彩陶と）似ているのが面白いです。

@東京国立博物館



とうてつ もん ぼう
饗養文甗
Bu Jar
Taotie design
饗養文甗
청동 도철무늬 부

中国/China/中国/중국

青銅
殷時代・前13～前11世紀
坂本キク氏寄贈
Bronze
Shang dynasty, 13th-11th century BC
Gift of Ms. Sakamoto Kiku

儀式に使う酒や水を蓄えておくための容器。表面をおおう文様の中心に怪獣の顔のような饗養文を配しています。饗養文は神を表したものであり、殷周時代の青銅器のもっとも目立つ位置にしばしば龍や鳳凰を従えて飾られました。

前13～前11世紀 中国 殷時代の青銅器
隙間をびっしりと埋めた渦紋、渦の「巻き数」でいかようにも空間を埋められるのが便利？ 左右の対称性を意識している部分もあればそうでない部分もあり、作者のアレンジが感じられて面白いです。

