

# 古代の渦紋（４）

～古墳時代の鏡に見る渦紋～

全くもって「唐突」ですが、「渦紋マニア」？を自称する管理人が古代遺物に見る渦紋を紹介します。

ただただ「(\*-\_-)ふ～ん」と眺めて頂ければ幸いです（笑）

@東京国立博物館

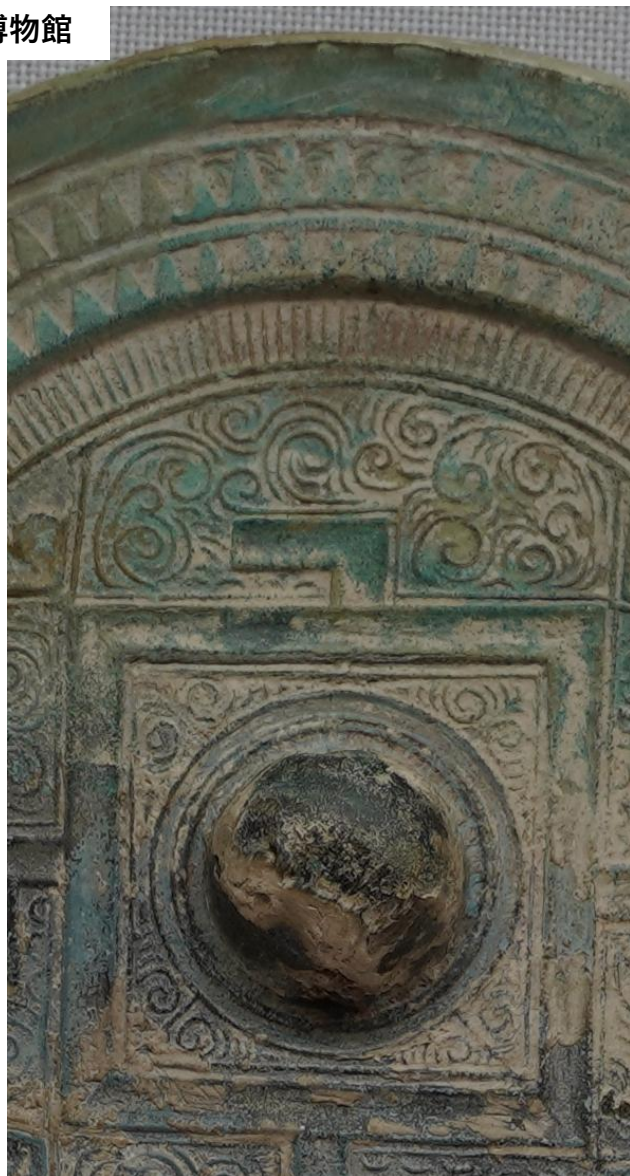


ほうかくききょう  
方格規矩鏡

岡山県備前市 鶴山丸山古墳出土

古墳時代・4～5世紀

Mirror with a TLV Pattern  
方格規矩鏡/방격규구 거울



殷時代の中国青銅器に見る渦紋

@東京国立博物館

隙間を埋める渦紋にも様々な感性があって面白いです。



J-33963

ほう かく き く じゅう もん きょう  
方格規矩獸文鏡

岡山県備前市 鶴山丸山古墳出土

古墳時代・4~5世紀

Mirror with a TLV Pattern and Beasts

方格規矩兽纹镜/방격규구 짐승무늬 거울

@東京国立博物館





重要文化財  
Important  
Cultural  
Property

方格規矩獸文鏡

奈良県河合町 佐味田宝塚古墳出土

古墳時代・4～5世紀

Mirror with a TLV Pattern and Beasts  
方格規矩獸文鏡 / 방격규구 짐승무늬 거울

中国・後漢代の方格規矩四神鏡をモデルに、  
日本列島で作られた鏡です。内区には方格と規  
矩文を配しますが、モデルの鏡に込められた宇  
宙観は欠落し、四神像や銘文はいずれも渦状  
の文様や図像に置き換えられています。

@東京国立博物館

